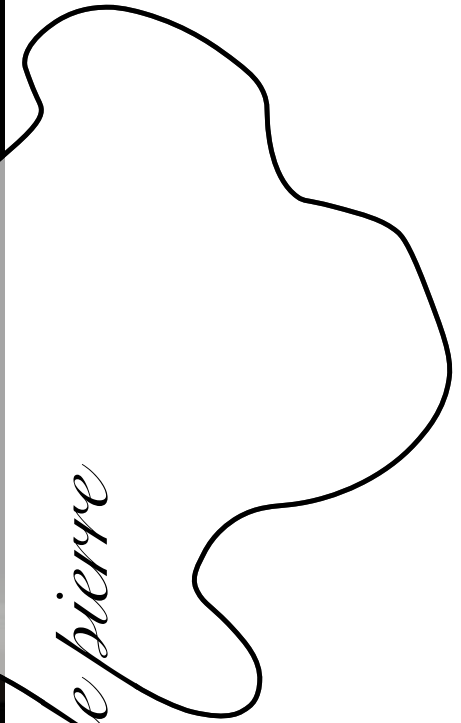




ATON

Rue d'Aoste à Martigny

A



*les jardins de pierre*



673

3607

846

3565

292

2209

25a

25

0 1 2 5 10

Aménagements extérieurs

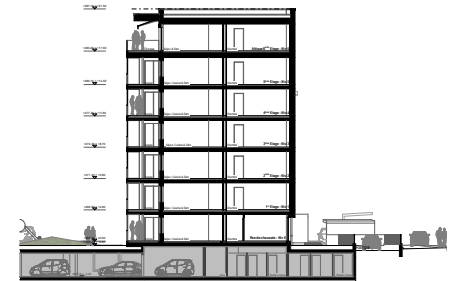
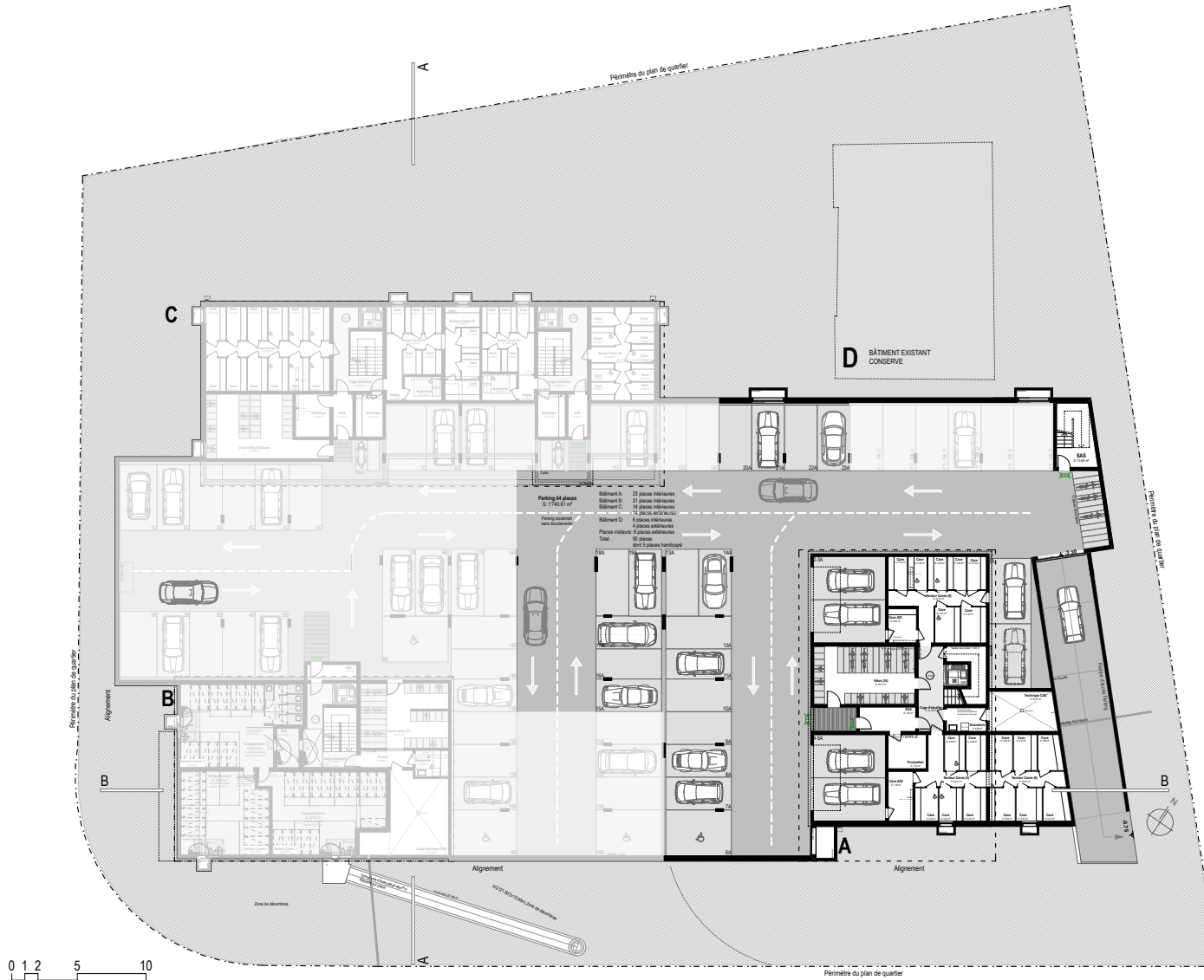
C

B

A



Bâtiment A



Sous-Sol / Parking

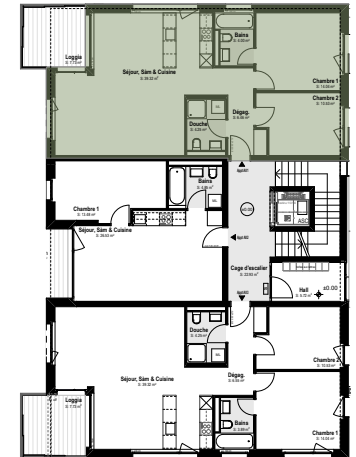
C

B

A



Bâtiment A



Rez-de-chaussée\_APPT A01

C

B

A



Bâtiment A

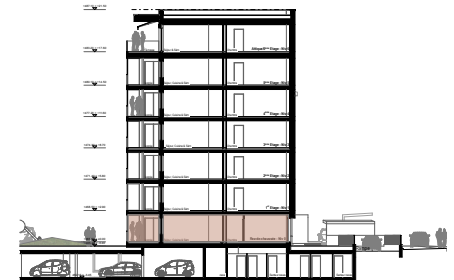
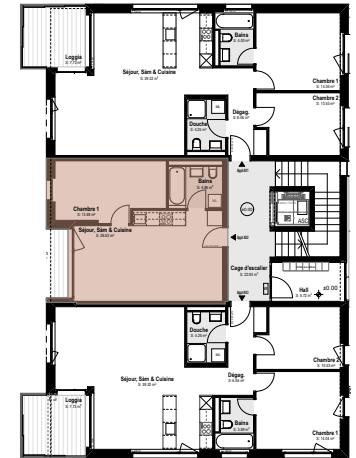
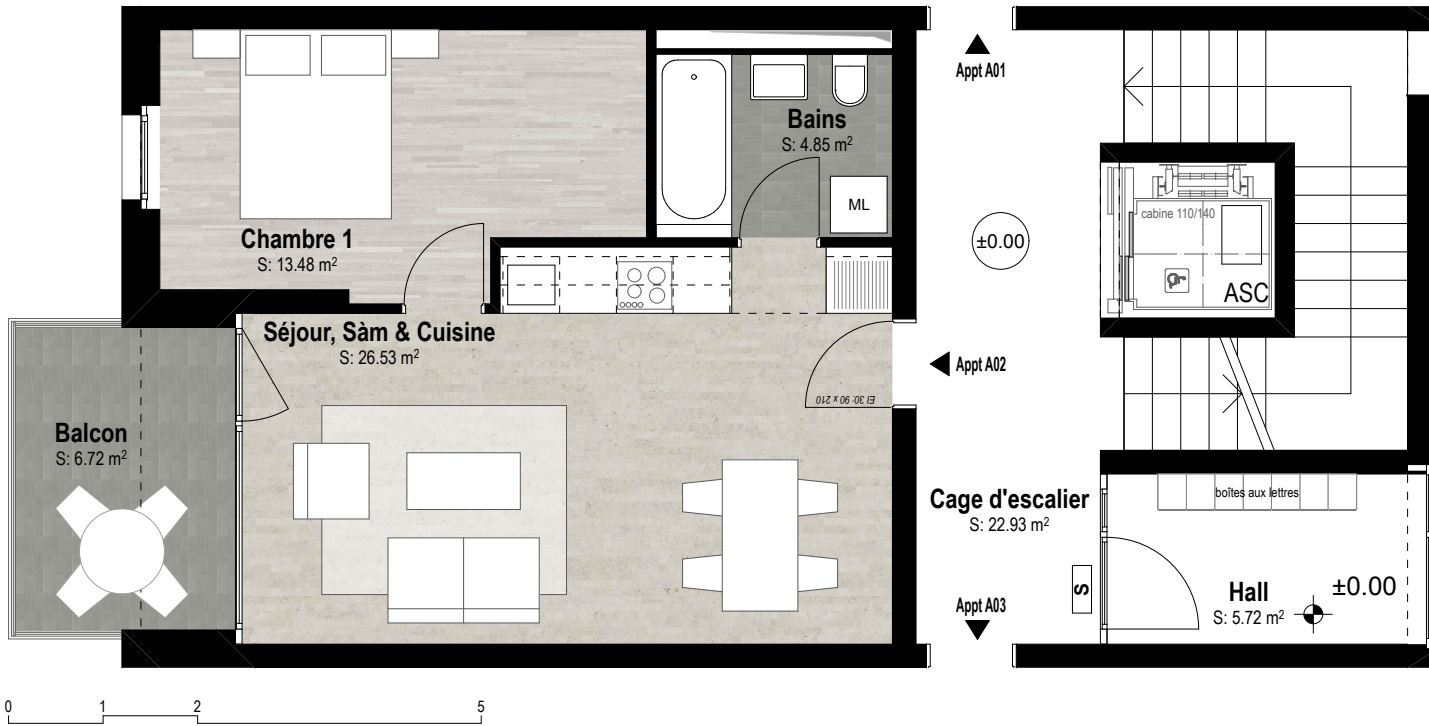
A01

Etage  
Orientation  
Pièces  
Surface habitable  
Surface balcon/loggia

Rez-de-chaussée  
Nord-Ouest  
3.5  
95 m<sup>2</sup>  
7.70 m<sup>2</sup>

Surface de vente PPE nette

95 m<sup>2</sup>



Rez-de-chaussée\_APPT A02

C

B

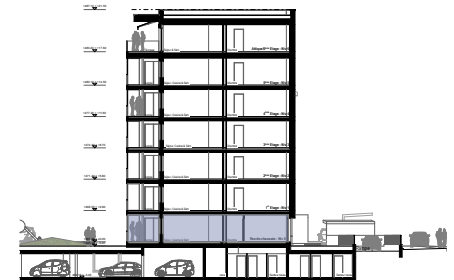
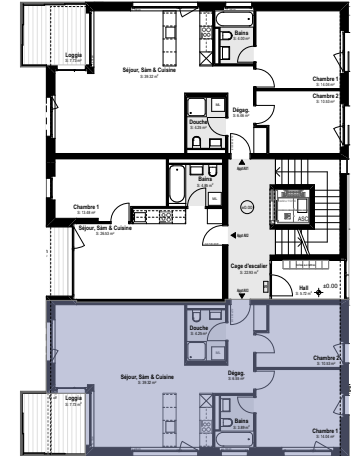
A



Bâtiment A

Les images, échelles et informations contenues dans ce dossier de vente sont non contractuelles et peuvent être modifiées

Etage	Rez-de-chaussée
Orientation	Ouest
Pièces	2
Surface habitable	53 m <sup>2</sup>
Surface balcon/loggia	6.70 m <sup>2</sup>
Surface de vente PPE nette	53 m <sup>2</sup>



Rez-de-chaussée\_APPT A03

C

B

A



Bâtiment A

Etage  
 Orientation  
 Pièces  
 Surface habitable  
 Surface balcon/loggia

Rez-de-chaussée  
 Sud-Ouest  
 3.5  
 95 m<sup>2</sup>  
 7.70 m<sup>2</sup>

Surface de vente PPE nette

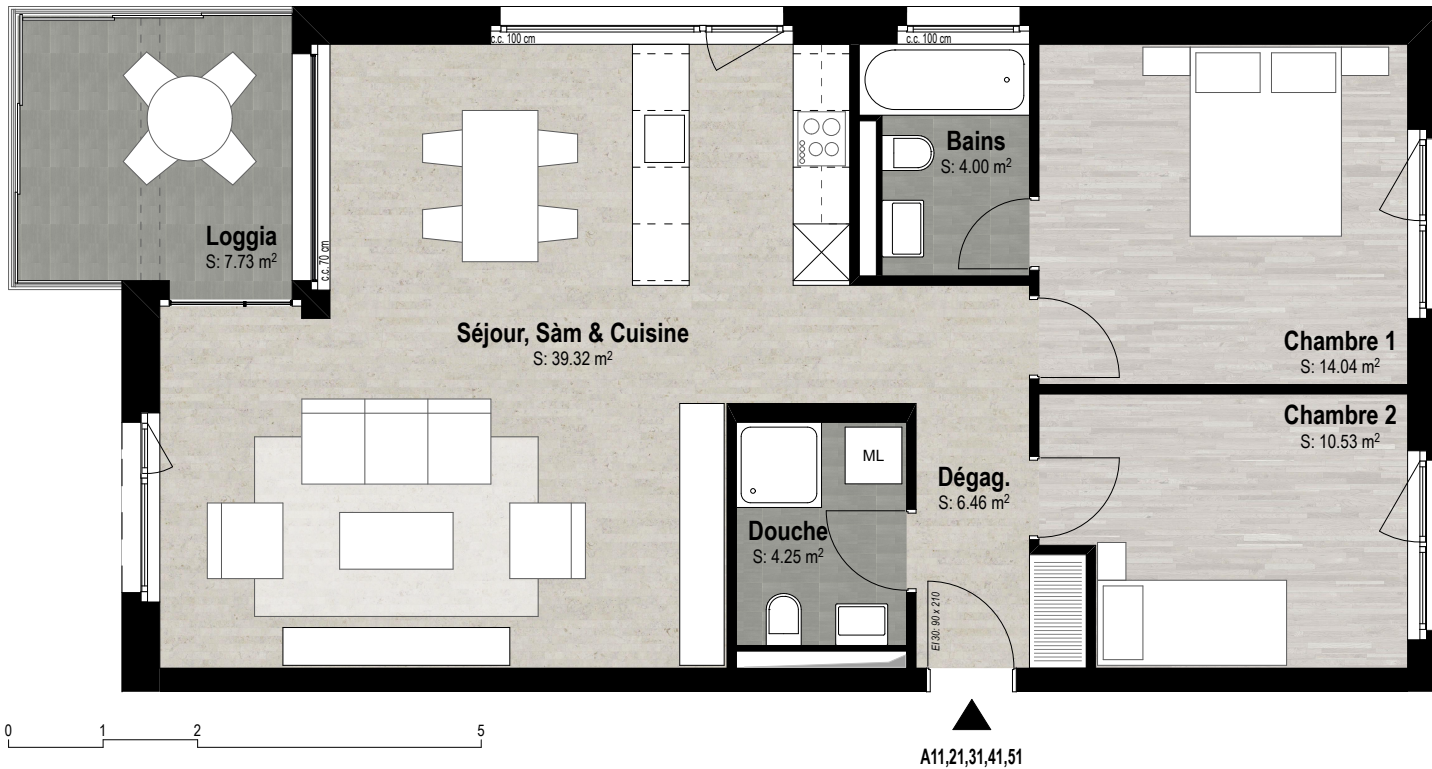
 95 m<sup>2</sup>



A51  
A41  
A31  
A21  
Appartement n°A11



Résidences "les jardins de pierre" à Martigny



Etages APPT A11,21,31,41 & 51

C

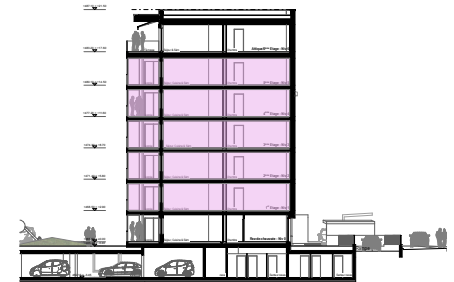
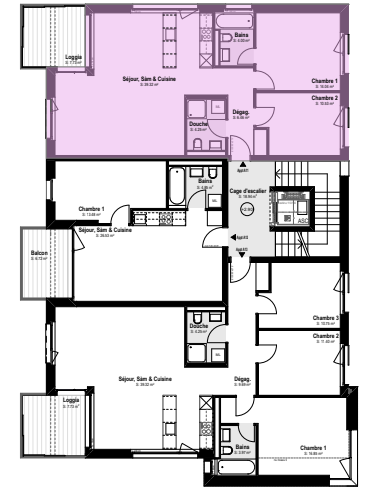
B

A

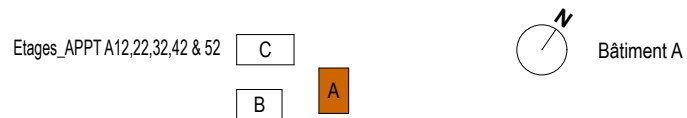
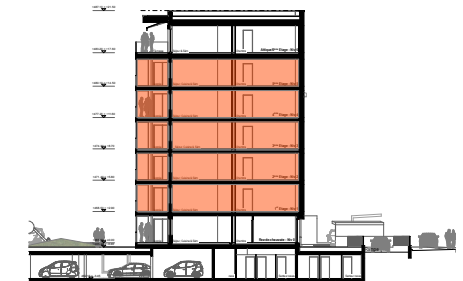
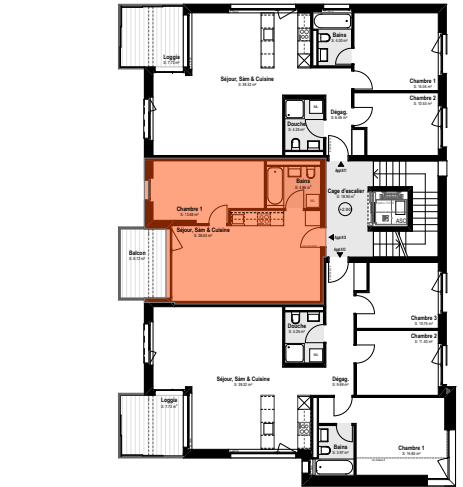
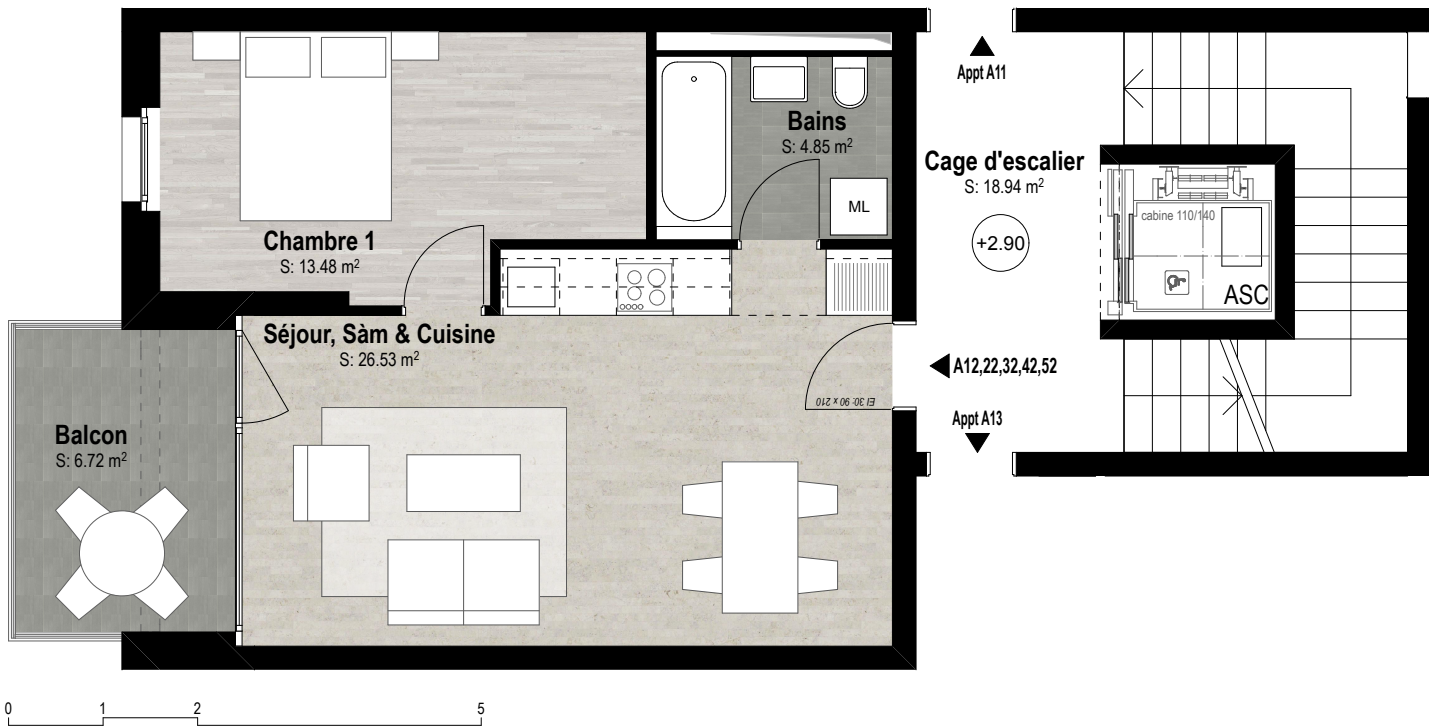


Bâtiment A

Etage	1 <sup>er</sup> , 2 <sup>ème</sup> , 3 <sup>ème</sup> , 4 <sup>ème</sup> & 5 <sup>ème</sup> Etage
Orientation	Nord-Ouest
Pièces	3.5
Surface habitable	95 m <sup>2</sup>
Surface balcon/loggia	7.70 m <sup>2</sup>
Surface de vente PPE nette	95 m <sup>2</sup>

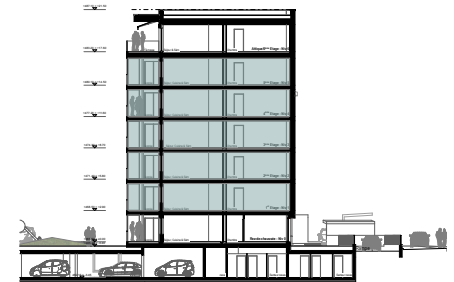
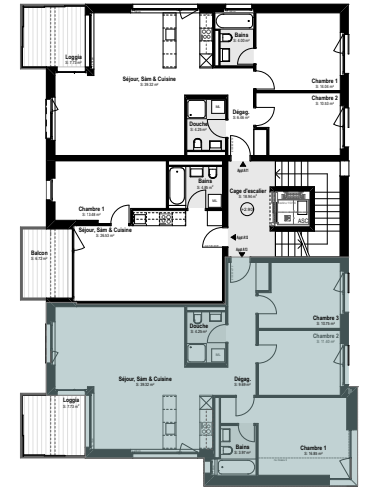
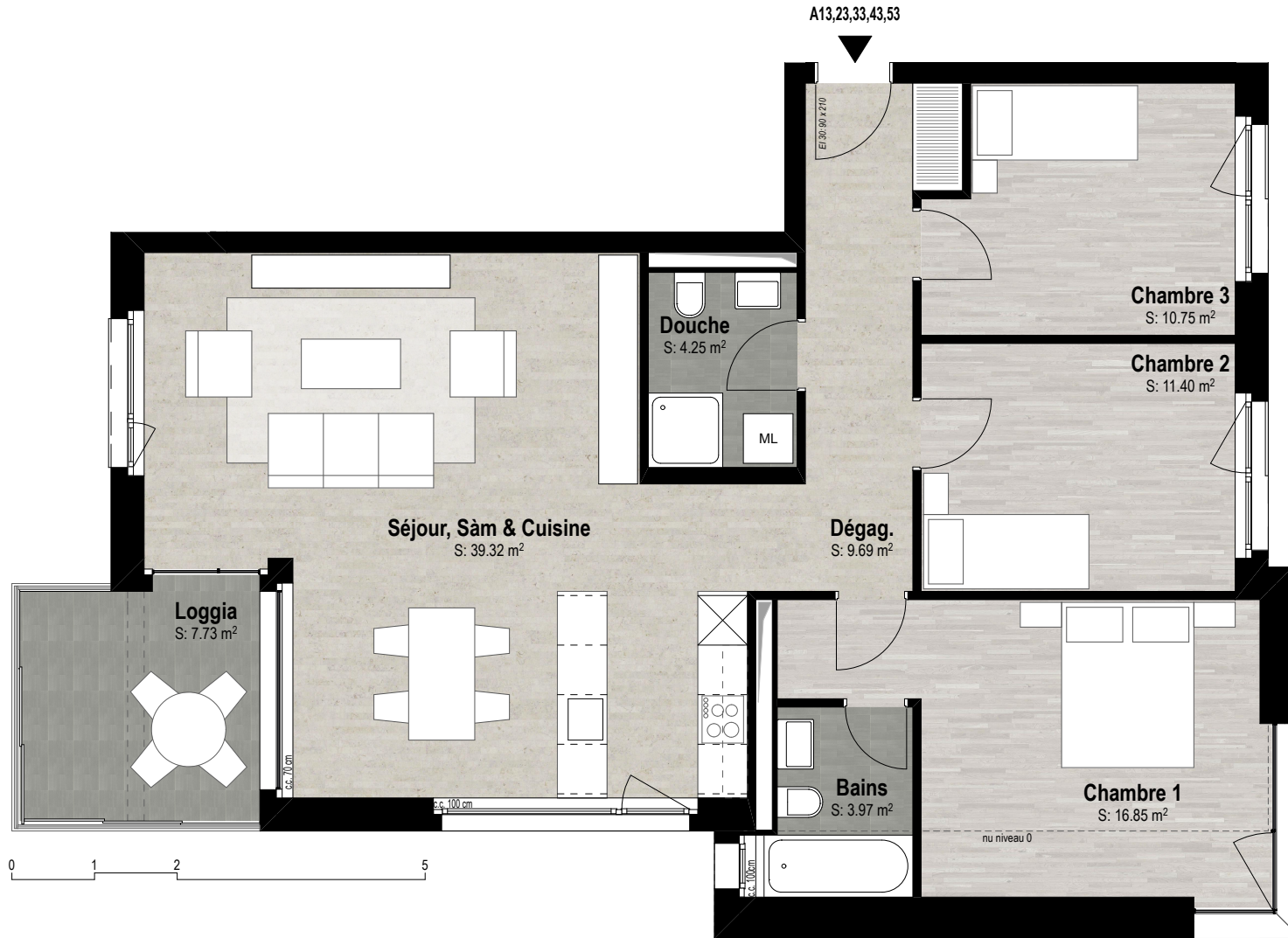


Les images, échelles et informations contenues dans ce dossier de vente sont non contractuelles et peuvent être modifiées



Etage	1 <sup>er</sup> , 2 <sup>ème</sup> , 3 <sup>ème</sup> , 4 <sup>ème</sup> & 5 <sup>ème</sup>	Etage
Orientation		Ouest
Pièces		2
Surface habitable		53 m <sup>2</sup>
Surface balcon/loggia		6.70 m <sup>2</sup>
Surface de vente PPE nette		53 m <sup>2</sup>





Etages\_APPT A13,23,33,43 & 53

C
A
B

Bâtiment A

Etage	1 <sup>er</sup> , 2 <sup>ème</sup> , 3 <sup>ème</sup> , 4 <sup>ème</sup> & 5 <sup>ème</sup> Etage
Orientation	Sud-Ouest
Pièces	4.5
Surface habitable	117 m <sup>2</sup>
Surface balcon/loggia	7.70 m <sup>2</sup>
Surface de vente PPE nette	117 m <sup>2</sup>

## Commercialisation

Aton Management SA  
Alain Perrenoud

+4179 831 93 47 jdp@atonsa.ch

## Architecte

Pierre Steiner SA  
Fabien Steiner  
Michel Lagreca

+4121 989 44 44 info@ps-architecture.ch



Les images, échelles et informations contenues dans ce dossier de vente ne sont pas contractuelles et peuvent être modifiées

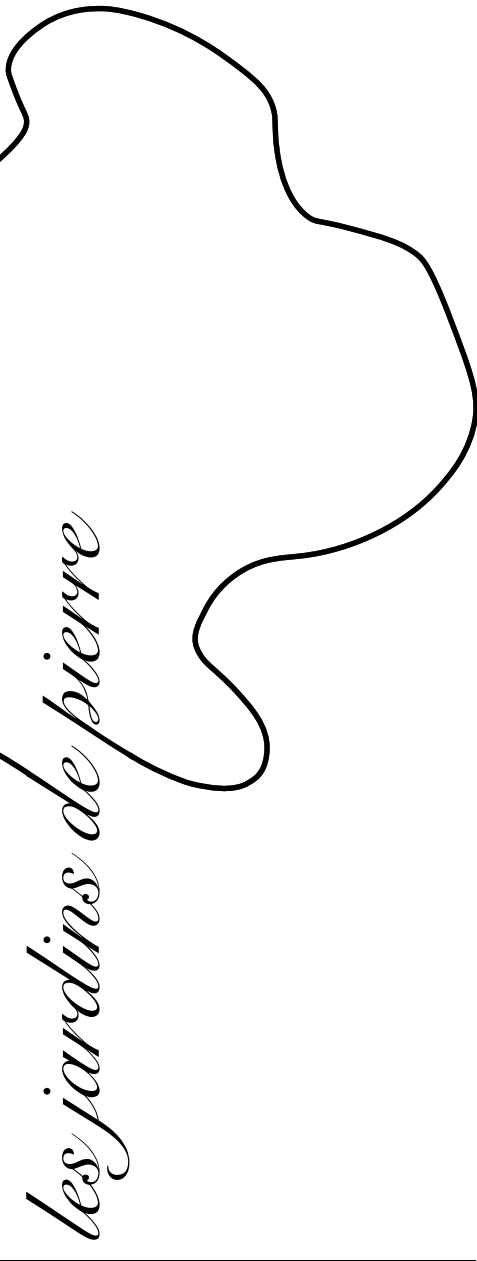
# A

*les jardins de pierre*



Rue d'Aoste à Martigny

A



*les jardins de pierre*



&



**Une réalisation conjointe**

Aton Management SA  
DG Immo SA

**Informations et Commercialisation**

Tél.: +4179 831 93 47  
e-mail: [jdp@atonsa.ch](mailto:jdp@atonsa.ch)

**Un projet**

Bureau d'architecture Pierre Steiner SA

